

AMGの医師・職員限定金利

【提携パーソナルローン】のご案内

安心の固定金利

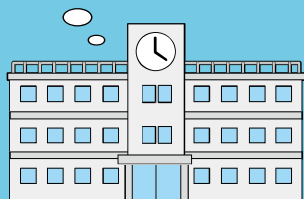
保証料込み

年 **2.3** %

2025年4月1日～2025年9月30日審査申込分まで適用
※金利は予告なく変更する場合がございます。
最新の借入条件等はWEBページよりご確認ください。



教育



車



増改築



審査結果は最短2営業日で回答！お申込みはWEBから！

融資会社：損害保険ジャパン株式会社

保証会社：SOMPOクレジット株式会社

損害保険ジャパン株式会社

〒160-8338 東京都新宿区西新宿1-26-1
SOMPOグループの一員です。

お問い合わせ先（お申込み先）

SOMPOクレジット ログイン



ID：7829 パスワード：amg（半角英数）

「ローンご案内デスク」 0120-100-059 受付時間：平日9：00～17：00

<個人情報の取扱いについて>お客さまから取得した個人情報は、ローンお申込みのご相談などの目的以外には利用しません。

ローンの概要（借入条件）

対象者	AMGの病院・施設にお勤めの医師・正規職員の皆さまで次の条件を満たしている方 ■お申込時の年齢が満20歳以上で、最終ご返済時の年齢が満60歳以下の方（医師の方は70歳以下） ■前年の税込年収（勤続1年未満の方は見込年収）が200万円以上で、保証会社の保証が受けられる方		
お使いみち	自動車購入（新車・中古車・バイク）、教育、自宅のリフォーム、結婚、旅行、物品購入など ※現金でお支払済みの場合には、支払日から1か月以内（教育資金は3か月以内）が、お申込みの対象です。		
利率	金利は表面をご参照ください。 固定金利・保証料込み。		
借入金額	AMGの医師の方：30万円～1,000万円（1万円単位） AMGの職員の方：30万円～500万円（1万円単位） 【借入金額の目安】他の無担保ローン（カードキャッシングなども含む）の借入残高と合算し税込年収の50%以内です。 （例）年収500万円、他の無担保ローンの借入残高がない場合⇒当社借入金額の目安は250万円以内です。 （例）年収500万円、他の無担保ローンの借入残高が50万円の場合⇒当社借入金額の目安は200万円以内です。 ※上記はあくまで目安であり、審査は総合判断となりますので、あらかじめご了承ください。		
返済期間	6か月～120か月（6か月単位）		
返済方法	ローン契約者本人の口座から振替（毎月8日） ※初回は借入月の翌々月の8日 元利均等返済（ボーナス併用返済可能） ※ボーナス返済分元金は借入金額の50%以内		
借入日	金融機関営業日		
必要書類	■前年の源泉徴収票、または直近2か月分の給与明細書 （勤続1年未満の方：初年度の給与・賞与が確認できる書類、または直近2か月分の給与明細書） ■本人確認書類 ■資金使途証明書（注文書・請求書など） ※上記の他、別途書面をご準備いただく場合がございます。		
諸費用	事務手数料（2,200円）を借入金額から差引きます。		
連帯保証人	不要		
遅延損害金	ご返済が遅れた場合には、年14%（年365日の日割計算）の損害金を申し受けます。		
注意事項	お申込時には借入条件を必ずご確認ください。 保険ご加入と関係なくお申込みいただけます。 審査の結果、ご希望に添えないケースがあります。 審査結果の詳細には一切お答えいたしかねますので、あらかじめご了承ください。 退職時には原則一括返済をしていただきます。		
融資会社	損害保険ジャパン株式会社	保証会社	SOMPOクレジット株式会社

審査申込みからお借入れまでの流れ

WEBで審査申込み

専用WEBページ(表面)よりお申込み

審査結果連絡

お申込後、最短2営業日
でメールにてご連絡

WEBで ご契約手続き

- ・口座振替登録
- ・オンライン本人確認(eKYC)
- ・必要書類のアップロード

最終確認

- ・お電話で契約内容確認
- ・電子契約

お借入れ

ご本人さま名義の
口座へお振込み